

Фильтр сетчатый из нержавеющей стали серия IS30, АДЛ (Россия)

DN 1/2"–3", PN 4,0 МПа, Трaб. -60...+200 °С, резьба/резьба

Применение

Для воды, пара, нефтепродуктов, а также для пищевых и агрессивных сред.

Установка

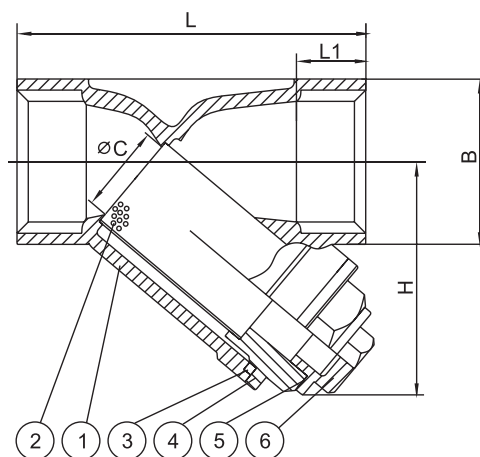
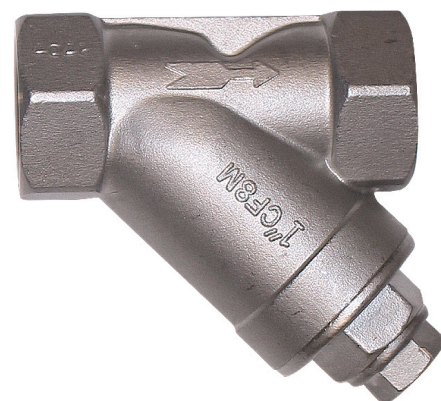
Устанавливается в горизонтальном положении крышкой вниз. На паропроводе устанавливать крышкой вбок. Установка в вертикальном положении возможна только при направлении потока сверху вниз. При установке убедиться, что направление потока совпадает с направлением, указанным на корпусе фильтра.

Технические характеристики

Условный диаметр	1/2"–3"
Рабочая температура	-60...+200 °С
Условное давление, МПа	4,0
Присоединение	резьбовое
Шаг сетки	0,6 мм

Спецификация

1. Корпус	Нерж. сталь 1.4408
2. Сетка	Нерж. сталь AISI 316
3. Уплотнение	PTFE
4. Крышка	Нерж. сталь 1.4408
5. Уплотнение	PTFE
6. Дренажная заглушка	Нерж. сталь 1.4408



Габаритные размеры и технические данные

DN	Код для заказа [#]	Размеры, (мм)					Масса, (кг)
		B	C	H	L	L1	
1/2"	A32.77T4.31S5	26	15	46	65	15	0,23
3/4"	A32.77T4.41S5	32	20	55	80	17	0,36
1"	A32.77T4.51S5	41	25	70	90	19	0,7
1 1/4"	A32.77T4.61S5	49	32	73	105	20	0,9
1 1/2"	A32.77T4.71S5	56	40	81	120	22	1,2
2"	A32.77T4.81S5	69	50	94	140	23,5	1,9
2 1/2"	A32.77T4.91S5	87	65	120	170	29	4,3
3"	A32.77T4.101S5	102	80	140	200	31	6,3